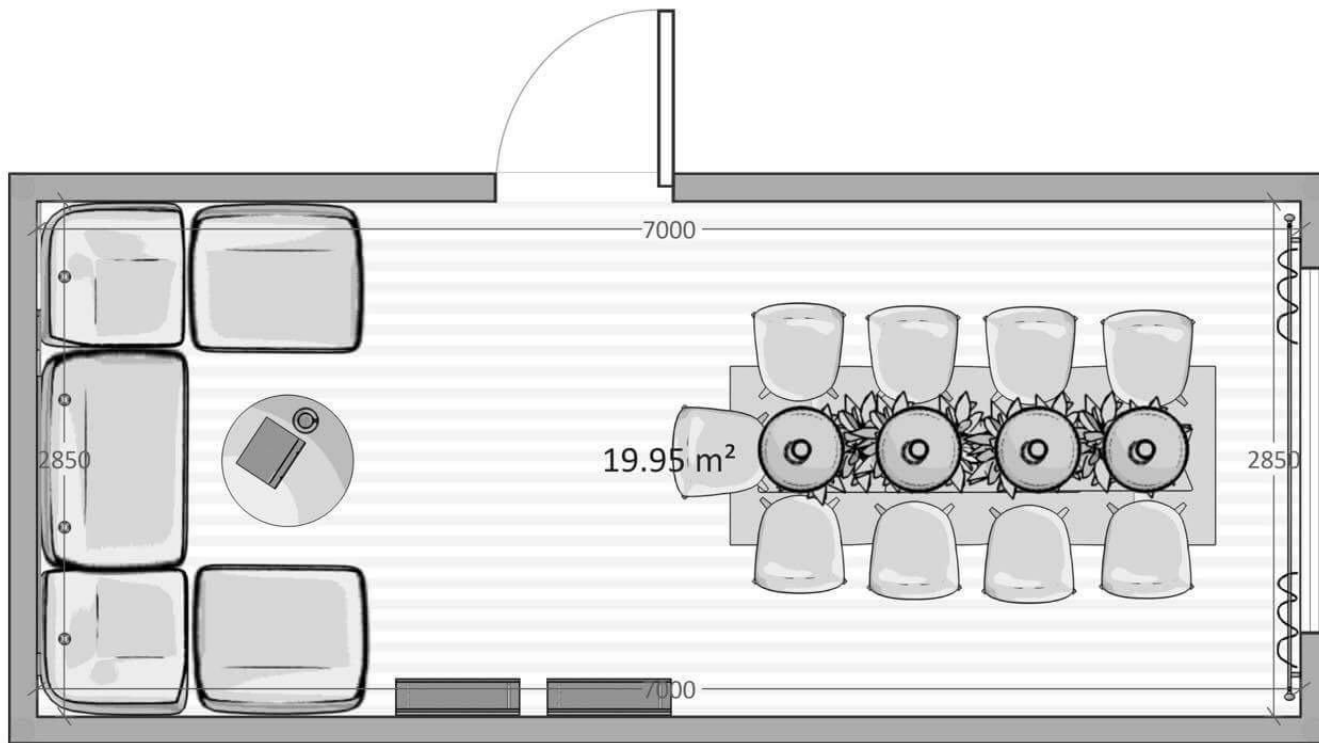


Mniej znaczy więcej

Grupa VI

XXI LO im. gen. Władysława Andersa w Poznaniu,
klasa 2a - architektoniczna



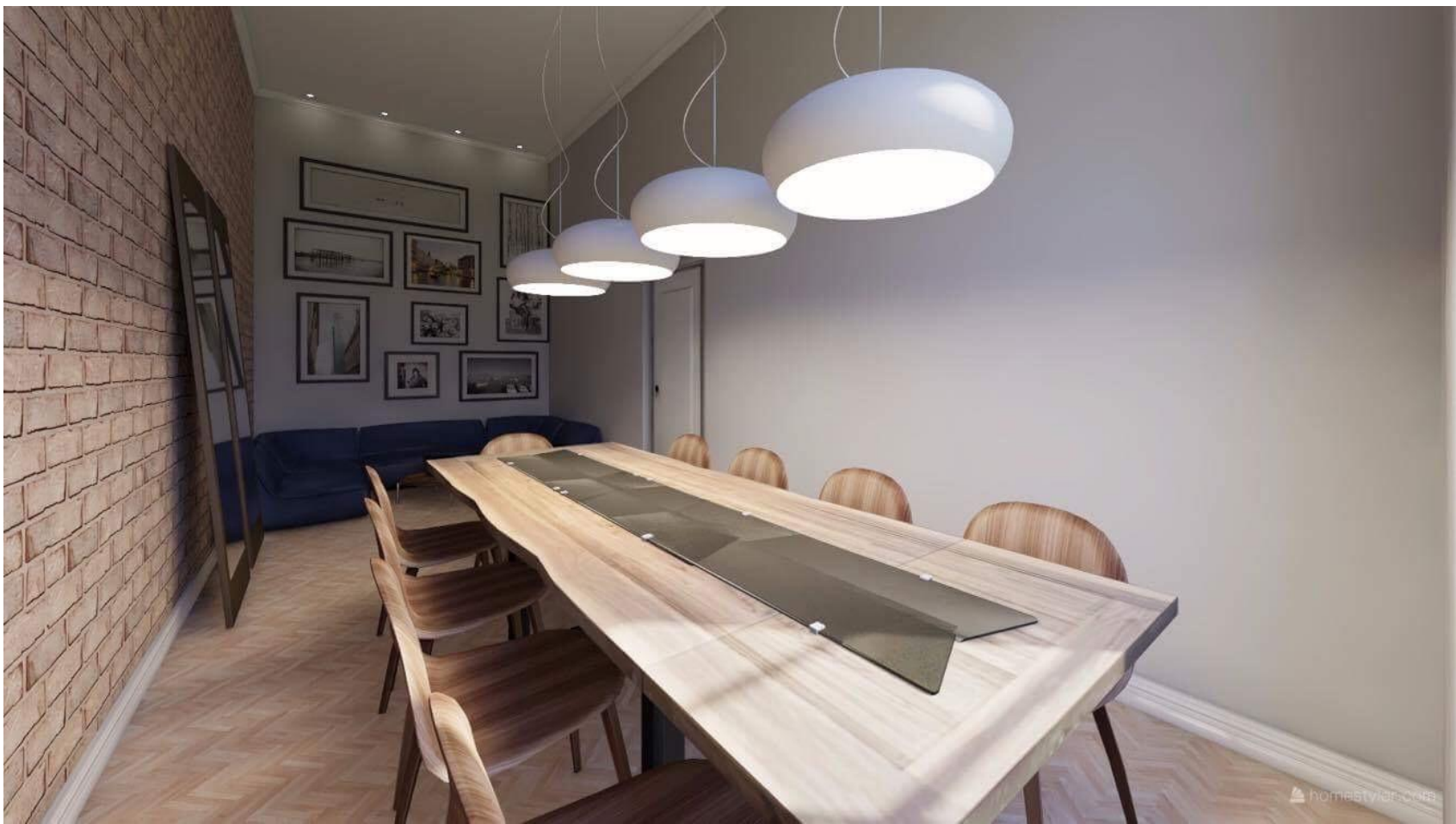
Rzut pomieszczenia z góry.
Pomieszczenie dzielimy na dwie strefy:
wypoczynkową i do pracy.



Ceglana ściana naprzeciwko wejścia. Oświetlona punktowo. Pozostałe ściany w popielatym odcieniu. Naturalna drewniana podłoga z białymi listwami.



Białe masywne drzwi. W kącie łoża w amerykańskim stylu. Nad nią obrazy w różnych rozmiarach w klasycznych prostych ramkach oświetlone od góry.



Strefa working. Duży drewniany stół z metalowymi nogami. Przeznaczony do pracy z dużą ilością kontaktów. Do tego krzesła wykonane z ekologicznych materiałów z różnorodnym obiciem i fakturą. W stole wnęka na roślinność. Wiszące lampy nisko opuszczone oświetlające blat.



Dwa duże lustra optycznie powiększające pomieszczenie. Okno z prostymi szarymi zasłonami do ziemi.



Strefa chill. W kącie grantowa welurowa loża w amerykańskim stylu pod wymiar pomieszczenia oraz naturalny drewniany okrągły stolik z metalowymi nogami.

Projekt wykonany w programie autodesk homestyler

Wykonały

Michalina Maćkowiak

Tamara Pająk

Julia Kocik

Sandra Adamczyk

Weronika Czarnecka

Julia Rosiejka